



*Мы делаем весы  
с 1907 года*

Каталог  
лабораторного и промышленного  
оборудования OHAUS



Мы не просто делаем весы с 1907 года.  
Мы делаем наш бизнес вместе.





Все поставляемое оборудование сертифицировано в России и ряде стран СНГ.  
Более подробную информацию смотрите на сайте [www.ohaus-cis.ru](http://www.ohaus-cis.ru).

Наш адрес: 101000 Москва, Сretenский бульвар, 6/1, офис 6

## Оглавление

О компании	2
История компании 1907 – 2013	4
Аналитические весы	7
Прецизионные весы	17
Платформенные и порционные весы	25
Портативные весы	39
Анализаторы влагосодержания	49
Электрохимические приборы	53
Дополнительно	63

## О КОМПАНИИ

**OHAUS Corporation** – одна из ведущих мировых компаний-производителей лабораторной и промышленной весовой техники. Фирма была основана Карлом и Густавом Охаусами – инженерами-механиками немецкого происхождения – в 1907 году в штате Нью-Джерси, США.

Сегодня штаб-квартира компании находится в пригороде Нью-Йорка, в г. Парсиппани. Свою продукцию ОХАУС производит на заводах в Швейцарии (Грайфензее), Германии (Альбштадт), Китае (Шанхай) и США.

Широкий модельный ряд и неизменно высокое качество оборудования, а также более чем вековой опыт работы принесли ОХАУС Корпорейшн репутацию надежной компании и признание на рынках Америки, Европы и Азии. Сейчас ОХАУС предлагает широкий спектр электронных весов, отвечающих



самым взыскательным требованиям. Модельный ряд весов постоянно совершенствуется в соответствии с потребностями клиентов. Электронные весы ОХАУС можно кратко описать так: надежные, доступные по цене, с хорошими метрологическими характеристиками.

При создании весов инженеры ОХАУС Корпорейшн применяют последние технологии и научные достижения, а также накопленный более чем за сто пять лет опыт разработки, производства и обслуживания весового оборудования.

На рынки СНГ ОХАУС Корпорейшн поставляет свою продукцию через сеть дилеров, которым фирма оказывает информационную, маркетинговую и техническую поддержку.

Весы ОХАУС разрабатываются и производятся в соответствии с ISO9001-2008. Все поставляемое оборудование сертифицировано в России и ряде стран СНГ.

Более подробную информацию смотрите на сайте [www.ohaus-cis.ru](http://www.ohaus-cis.ru).

**Густав Охаус и его отец Карл у входа в мастерскую. Нью-Джерси, США**







# История компании

## 1907 – 2013



1907	Густав Охаус вместе со своим отцом Карлом, выходцем из Германии, дипломированным механиком, основывает предприятие по производству весов в Ньюарке, штат Нью-Джерси.
1912	Первый большой успех – разработана исключительно удачная модель весов Harvard rip® Balance, очень быстро ставшая эталоном, с которым и сейчас сравнивают другие механические весы.
1914	Компания зарегистрирована под названием Newark Scale Works.
1914	Получен первый патент, начато производство первых приборов для проверки качества зерна.
1928	Запатентован самоцентрирующийся агатовый подшипник, который уменьшает трение и увеличивает срок службы весов.
1938	Впервые применено литье под давлением. Более высокое качество поверхности по сравнению с отливкой в земляную форму позволило уменьшить допустимые отклонения.
1941	В связи с возросшим во время Второй мировой войны спросом на лабораторное оборудование открыт еще один завод.
1947	Предприятие преобразовано в акционерную компанию Ohaus Scale Corporation.
1950	Открыт новый завод в г. Юнион, штат Нью-Джерси.
1954	Начато производство весов Cent-O-Gram® с тройным верхним противовесом.
1957	Разработаны первые весы марки Dial-O-Gram® (модель 310).
1963	Впервые в недорогих весах для многократного взвешивания применено магнитное демпфирование, что позволило повысить скорость работы.
1966	Появились весы Dial-O-Gram® модели 1650, получившие за свою конструкцию премию журнала «Product Engineering Magazine» за 1966 год.
1968	Предложена новая серия лабораторных весов для школ. Они проще в использовании и дешевле, чем Harvard Trip®.
1969	Учреждена премия имени Густава Охауса, присуждаемая учителям за особые успехи в преподавании естественных наук.
1973	Ohaus спонсирует соревнования по стрельбе Supershoot, ныне известные во всем мире.
1975	Начат выпуск учебных пособий, призванных облегчить обучение метрической системе мер длины, объема, массы и температуры в младших классах.
1975	Открыты представительства фирмы в Англии и Германии.
1979	Появилось первое семейство высокоточных электронных весов. Они оснащены дисплеем и электронным измерительным механизмом, обеспечивающим быстрое получение результата.
1982	Созданы весы марки Port-O-Gram®, первые портативные лабораторные весы с разрешающей способностью 1:20,000.
1984	Создан первый электронный анализатор влажности.

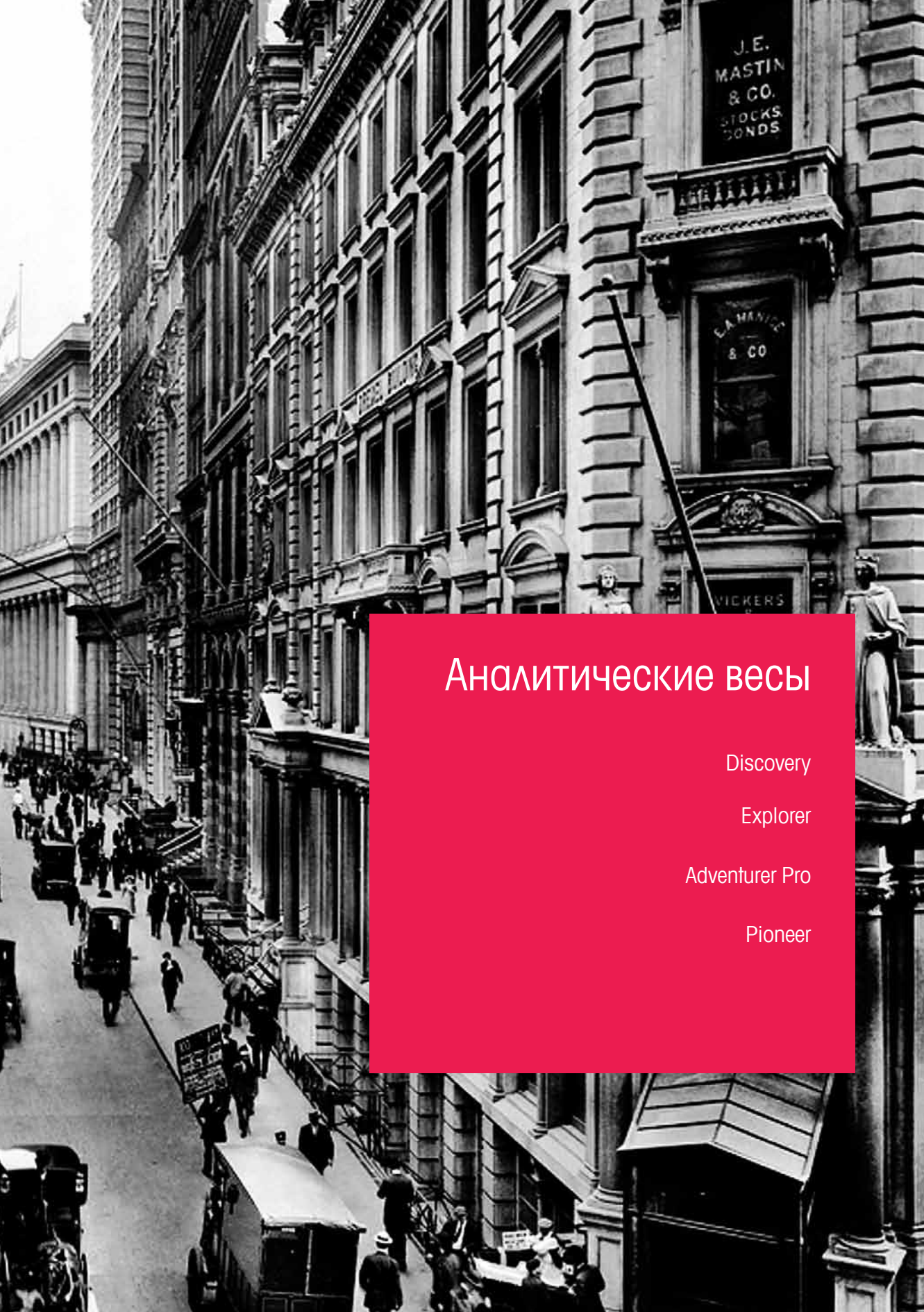


1984	Открыто представительство в Мексике для работы в Латинской Америке.
1988	Название фирмы изменено на Ohaus Corporation, отражая изменившееся положение компании на рынке весового оборудования.
1988	Разработаны первые в своем роде электронные весы с верхней загрузкой серии «Е» — электронные весы «без излишеств», ставшие предшественником всех стандартных моделей, производимых сегодня.
1990	Ohaus Corporation входит в группу компаний МЕТТАЛЕР ТОЛЕДО.
1993	Открыто представительство в Японии для работы на Дальнем Востоке.
1994	Получен сертификат ISO 9002 для завода в Кембридже, Великобритания.
1995	Созданы первые модульные весы Voyager® и Explorer®.
1998	Открыты представительства в Корее и Китае. Появились первые многофункциональные портативные весы Navigator™.
1999	Объявлено о начале выпуска широкой гаммы новых продуктов, в том числе высокоточных весов Adventurer™, новой серии низкопрофильных настольных весов ES, платформенных весов Champ™ II, компактных и ручных весов.
1999	Открыто новое европейское представительство в г. Наникон, Швейцария. Оно координирует продажи и продвижение продукции Ohaus на рынках всей Европы.
1999	Открыт московский офис для работы в России и на рынках стран СНГ.
1999	Компания отметила тридцатилетие программы премий имени Густава Охауса, осуществляемой совместно с Национальной Ассоциацией преподавателей естественных наук США.
2000	Предложена новая серия компактных промышленных настольных весов Ranger™, дополнившая уже существовавшую гамму промышленных весов Ohaus.
2000	Разработан новый анализатор влажности MB45 на основе инфракрасных галогенных излучателей.
2001	Штаб-квартира Ohaus переезжает в новое здание в г. Пайн Брук, штат Нью-Джерси.
2003	На международной выставке ACHEMA-2003 во Франкфурте представлена новая линия весов PRO.
2005	Презентация в Ницце новых моделей весов Adventurer.
2007	Столетие компании Ohaus.
2008	Выпущены промышленные весы серий Defender и Valor; предложены новые линейки аналитических весов Pioneer и влагоанализаторов MB.
2009	Изменился дизайн весов и логотип компании.
2010/2011	Начат выпуск приборов с интерфейсом на русском языке.
2011	Выпущены новые линейки весов Navigator и Explorer с ИК датчиками и цветным дисплеем Touch Screen.
2012	Компании исполняется 105 лет. В производство запущены электрохимические приборы.
2013	Запущены в производство весы Explorer(EX) с автоматическими дверками.









# Аналитические весы

Discovery

Explorer

Adventurer Pro

Pioneer

# Discovery (DV)



**Весы Discovery (DV)** – модель аналитических весов, пришедшая на смену проверенной временем и простой в обслуживании модели Analytical Plus (AP). Весы DV обладают самыми высокими метрологическими характеристиками и полным набором современных функций.

**Отдельно поставляются:**

- набор для определения плотности (№ заказа 223015);
- защитный чехол для клавиатуры (№ заказа 12103498);
- «противоугонное» устройство;
- портативный принтер.



- **Автоматическая внутренняя AutoCal или внешняя калибровка:** взвешивающая ячейка нового поколения и автоматическая внутренняя калибровка двумя встроенными грузами обеспечивают непревзойденные метрологические параметры, что делает весы серии Discovery лидером среди весов своего класса.
- **Большой двухстрочный дисплей с подсветкой и встроенной программой сопровождения пользователя** позволяют снизить утомляемость оператора и частоту возможных ошибок.
- **Калибровка пипеток и определение плотности образца** с помощью специального набора и встроенной программы.
- **Регистрация нескольких пользователей и защита конфигурации весов** от несанкционированного доступа позволяет создавать и администрировать различные рабочие профили.

**Весы произведены в Швейцарии.**



Модель	НПВ, г	Дискретность, мг	Воспроизводимость (СКО) на НПВ, мг	Нелинейность, мг	Среднее время стабилизации, с	Размер весовой чашки, мм
DV114C	110	0,1	0,1	0,2	4	Ø 90
DV214C	210	0,1	0,1	0,2	4	Ø 90
DV314C	310	0,1	0,2	0,5	8	Ø 90
DV215CD	81/210	0,01/0,1	0,02/0,1	0,03/0,2	12/5	Ø 90

**Класс точности** по ГОСТ 53228-2008: Специальный (Первый)

**Внутренняя калибровка** AutoCal

**Габаритные размеры весов:** 200x300x457 мм

#### **Функции:**

- взвешивание брутто/нетто;
- счет штук;
- автоматическое обнуление и тарирование;
- взвешивание в процентах;
- динамическое взвешивание;
- различные единицы массы;
- протокол измерений в соответствии с нормами GLP/GMP;
- статистическая обработка результатов взвешивания;
- индикатор стабильности;
- устройство центрирования;
- прочный металлический корпус;
- грузоприемная чаша из высококалассной стали;
- высокий защитный кожух;
- интерфейс RS232;
- возможность взвешивания под весами.



# Explorer (EX)



**Весы Explorer (EX)** – инновационная линейка аналитических весов. Компания ОХАУС продолжает развивать функционал собственного оборудования и внедрять новые технологии. Новые весы EX обладают полностью русифицированным программным обеспечением с пошаговыми инструкциями для оператора, что существенно облегчает работу.

- **Сенсорный цветной дисплей, 5,7"**; одиннадцать языков, включая русский, и двадцать единиц измерения;



- **Модульная конструкция весов** позволяет с легкостью отсоединять дисплей весов и осуществлять управление дистанционно;
- **Автоматическая внутренняя калибровка AutoCal** с калибровкой по времени (каждые 11 часов): при включении весов, по нажатию кнопки «Калибровка» или при изменении температуры на 1,5 °С;
- **Автоматические дверки (AD)** Программируемые ИК-датчики настраиваются на открывание одной или обеих дверок;
- **Инфракрасные датчики для бесконтактного управления весами** – управление операциями взвешивания «без рук» (просто проведя рукой над весами);
- **Встроенный USB интерфейс** обеспечивает возможность подключения напрямую в MS Office (Word, Excel).

## Функции:

- взвешивание;
- подсчет количества предметов;
- взвешивание в процентах;
- дифференциальное взвешивание;
- определение плотности;
- сохранение максимальной массы;
- контрольное взвешивание;
- динамическое взвешивание;
- наполнение;
- суммирование;
- рецептурное взвешивание;



Модель	НПВ, г	Дискретность, г	Воспроизводимость, г	Нелинейность, г	Среднее время стабилизации, с	Размер весовой чашки, мм
EX124/AD	120	0,0001	0,0001	0,0002	< 2	Ø 90
EX224/AD	220	0,0001	0,0001	0,0002	< 2	Ø 90
EX324/AD	320	0,0001	0,0001	0,0002	< 3	Ø 90

**Класс точности** по ГОСТ Р 53228-2008 – Специальный (Первый)  
**Внутренняя калибровка** AutoCal для всех моделей (несколько режимов)  
**Габаритные размеры весов:** 230x393x350 мм  
**AD (Autodoor)** – автоматические дверки (дополнительная функция)

- расчет стоимости ингредиентов;
- калибровка пипеток;
- статистический контроль качества;

**Отдельно поставляются:**

- портативный принтер;
- комплект педального переключателя (№ заказа 83021086);
- комплект удлинителя кабеля для терминала (№ заказа 83021083);
- комплект для определения плотности (№ заказа 80253384);
- стойка для установки терминала (№ заказа 83021102);
- «противоугонное» устройство (№ заказа 80850043);
- интерфейсный кабель USB (тип А – тип В) (№ заказа 83021085);
- комплект второго интерфейса RS232 (№ заказа 83021081);
- комплект интерфейса Ethernet (№ заказа 83021082).

## Adventurer Pro (AV)

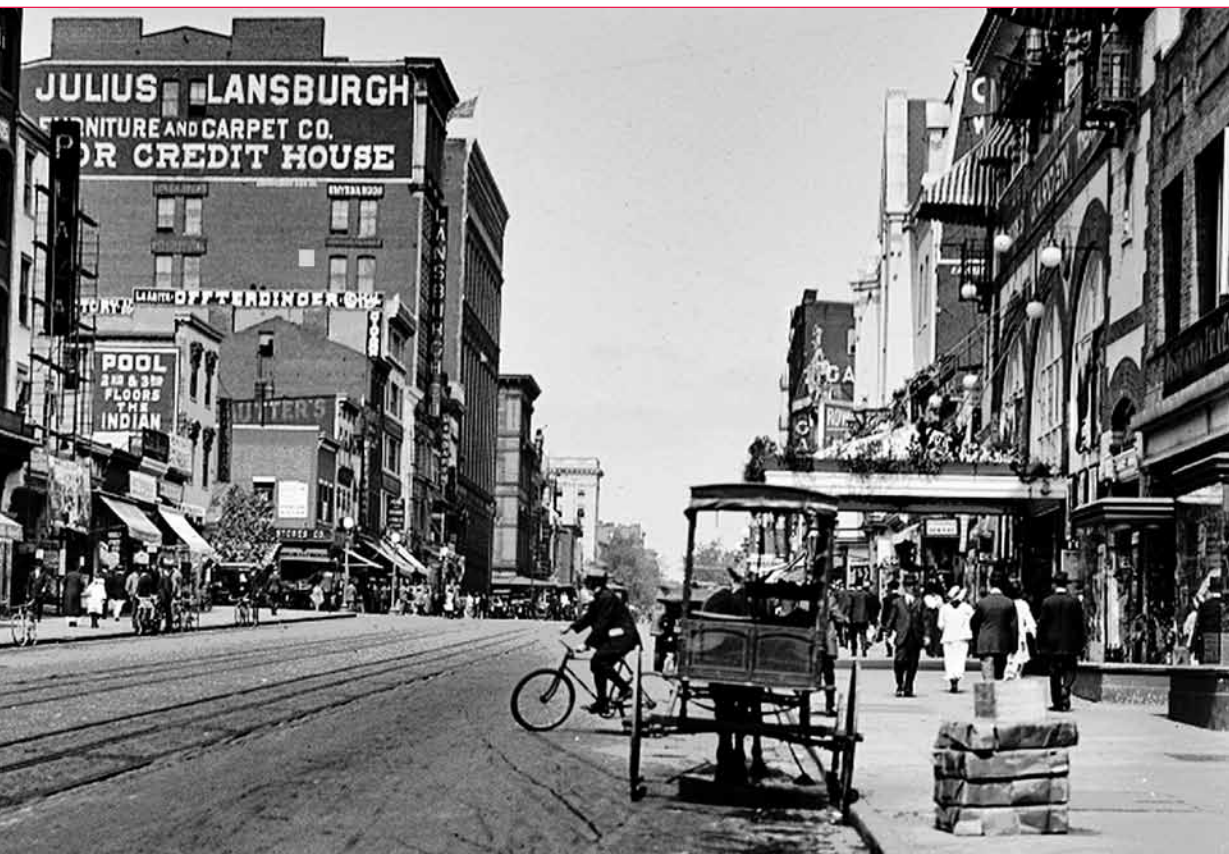


**Adventurer Pro (AV)** – экономичные, надежные и функциональные весы. Они умеют считать, складывать, хранить и передавать результаты для дальнейшего анализа. Линейка Adventurer Pro включает четыре модели аналитических весов со множеством полезных и необходимых функций.

- **Внутренняя InCal или внешняя калибровка** – гарантия точных показаний весов.

- **Фильтр вибраций** обеспечит стабильные показания весов, а функция проверки массы образца относительно заданного номинала позволит избежать ошибок.
- **Удобство в работе:** управление весами осуществляется четырьмя кнопками, а специальное встроенное программное обеспечение SmartText поможет вам в работе с весами.





13

Модель	НПВ, г	Дискретность, мг	Воспроизводительность (СКО) на НПВ, мг	Нелинейность, мг	Среднее время стабилизации, с	Размер весовой чашки, мм
AV114	110	0,1	0,1	0,2	3...12	Ø 90
AV114C	110	0,1	0,1	0,2	3...12	Ø 90
AV264	260	0,1	0,1	0,2	3...12	Ø 90
AV264C	260	0,1	0,1	0,2	3...12	Ø 90

Класс точности по ГОСТ 24104-2001: Специальный (Первый)  
 Внутренняя калибровка InCal для моделей с индексом «С»  
 Габаритные размеры весов: 220x305x300 мм

#### Функции:

- динамическое взвешивание;
- счет штук;
- взвешивание в процентах;
- суммирование результатов;
- разнообразные единицы измерения, включая пользовательскую;
- протокол измерений в соответствии с нормами GLP;
- двухстрочный дисплей;
- интерфейс USB или RS232;
- индикатор стабильности;
- безрамный защитный кожух для свободного доступа к чашке весов.

#### Отдельно поставляются:

- набор для определения плотности (№ заказа 80253384);
- «противоугонное» устройство (№ заказа 80850000);
- защитный чехол для клавиатуры (№ заказа 12103980);
- дополнительный дисплей (№ заказа 80251397);
- USB интерфейс;
- портативный принтер.

## Pioneer (PA)



**Pioneer (PA)** – экономичные аналитические весы для выполнения простейших ежедневных операций взвешивания в исследовательских, промышленных и учебных лабораториях.

Оптимальная комбинация функций и технических характеристик обеспечивает удобство и высокую эффективность при проведении основных операций взвешивания.

- **Внутренняя InCal или внешняя калибровка**

- **Защита от вибрации и сквозняков**  
Три режима фильтрации помех и функция автоматической коррекции нуля позволяют установить оптимальную чувствительность весов в зависимости от условий окружающей среды.
- **Защитный кожух аналитических весов легко чистить.** Боковые стенки и дверцы защитного кожуха изготовлены из стекла. Все панели и дверцы легко снимаются и устанавливаются на место, что существенно упрощает и ускоряет очистку весов.
- **Пузырьковый уровень** на передней панели весов позволяет быстро выровнять весы в горизонтальной плоскости.

### Функции:

- счет штук;
- возможность взвешивания под весами;
- интерфейс RS232;
- процентное взвешивание;
- система блокировки меню;
- 19 единиц измерения массы.



Модель	НПВ, г	Дискретность, мг	Воспроизводимость (СКО) на НПВ, мг	Нелинейность, мг	Среднее время стабилизации, с	Размер весовой чашки, мм
РА64	65	0,1	0,1	0,2	3	Ø 90
РА64С	65	0,1	0,1	0,2	3	Ø 90
РА114	110	0,1	0,1	0,2	3	Ø 90
РА114С	110	0,1	0,1	0,2	3	Ø 90
РА214	210	0,1	0,1	0,3	3	Ø 90
РА214С	210	0,1	0,1	0,3	3	Ø 90

**Класс точности** по ГОСТ 24104-2001: Специальный (Первый);  
**Внутренняя калибровка** InCal для моделей с индексом «С»  
**Габаритные размеры весов:** 196x287x320 мм



**Отдельно поставляются:**

- набор для определения плотности (№ заказа 80253384);
- дополнительный дисплей с подсветкой (№ заказа 80251396);
- защитный чехол для клавиатуры (№ заказа 83020221);
- «противоугонное» устройство (№ заказа 80850000);
- портативный принтер.







# Прецизионные весы

Explorer

Adventurer Pro

Pioneer

# Explorer (EX)



**Весы Explorer (EX)** – инновационная линейка прецизионных весов. Новейшие разработки компании ОХАУС нашли воплощение в моделях серии EX. Продуманная эргономичность, новейший дизайн, легкое управление, мощный профессиональный функционал и высокий класс точности обеспечат мощный отрыв от конкурентов при существенной экономии средств.

- **Инфракрасные датчики для бесконтактного управления весами** – управление операциями взвешивания «без рук» (просто проведя рукой над весами);
- **Сенсорный цветной дисплей, 5,7"**; одиннадцать языков, включая русский и двадцать единиц измерения;
- **Модульная конструкция весов** позволяет с легкостью отсоединять дисплей весов и осуществлять управление дистанционно;
- **Встроенный USB интерфейс** обеспечивает возможность подключения напрямую в MS Office (Word, Excel).

## Функции:

- взвешивание;
- подсчет количества предметов;
- взвешивание в процентах;
- дифференциальное взвешивание;
- определение плотности;
- сохранение максимальной массы;
- контрольное взвешивание;
- динамическое взвешивание;
- наполнение;
- суммирование;
- рецептурное взвешивание;
- расчет стоимости ингредиентов;
- калибровка пипеток;
- статистический контроль качества.

## Отдельно поставляются:

- портативный принтер;
- комплект педального переключателя (№ заказа 83021086);
- комплект удлинителя кабеля для терминала (№ заказа 83021083);
- комплект для определения плотности для моделей с дискретностью 1 мг (№ заказа 80253384);







Модель	Максимальная нагрузка (НПВ), г	Дискретность отсчета, г	Воспроизводительность, г	Нелинейность, г	Среднее время стабилизации, с	Размер весовой чашки, мм
EX223	220	0,001	0,001	0,002	< 1,5	Ø 130
EX423	420	0,001	0,001	0,002	< 1,5	Ø 130
EX623	620	0,001	0,001	0,002	< 1,5	Ø 130
EX1103	1100	0,001	0,001	0,002	< 1,5	Ø 130
EX2202	2200	0,01	0,01	0,02	< 1	190 x 200
EX4202	4200	0,01	0,01	0,02	< 1	190 x 200
EX6202	6200	0,01	0,01	0,02	< 1	190 x 200
EX6201	6200	0,1	0,1	0,2	< 1	190 x 200
EX10202	10200	0,01	0,01	0,02	< 1	190 x 200
EX10201	10200	0,1	0,1	0,2	< 1	190x200
EX12001	12000	0,1	0,1	0,2	< 1	311x377
EX24001	24000	0,1	0,1	0,2	< 1	311x377
EX35001	35000	0,1	0,1	0,2	< 1	311x377

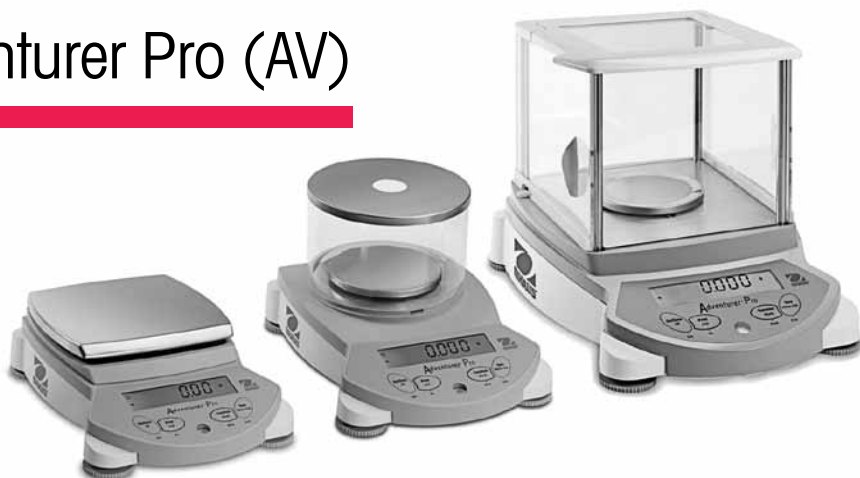
**Класс точности по ГОСТ Р 53228-2008** – Высокий (Второй) и Специальный (Первый) для моделей EX1103, EX10202, EX10201.

**Функция внутренней калибровки** AutoCal для всех моделей (несколько режимов).

**Габаритные размеры весов (мм):** 230x393x98, 230x393x350 (EX223, EX423, EX623, EX1103).

- стойка для установки терминала (№ заказа 83021102);
- ветрозащитный кожух для моделей с дискретностью 0,01 и 0,1 г, кроме большегрузных;
- «противоугонное» устройство (№ заказа 80850043);
- интерфейсный кабель USB (тип А – тип В) (№ заказа 83021085);
- комплект второго интерфейса RS232 (№ заказа 83021081);
- комплект интерфейса Ethernet (№ заказа 83021082).

# Adventurer Pro (AV)



**Весы Adventurer Pro (AV)** разработаны для лабораторий, промышленных предприятий и образовательных учреждений. Линейка продолжает традиции качества, установившиеся с самого начала выпуска серии Adventurer. Обладая большим набором функций, Adventurer Pro способны решить любую задачу.

- **Внутренняя InCal или внешняя калибровка**
- **Фильтр вибраций** обеспечит стабильные показания весов, а функция проверки массы образца относительно заданного номинала позволит избежать ошибок.
- **Двойная система питания** – 4 элемента типа AA или адаптер сети переменного тока.
- **SmartText – специальное встроенное программное обеспечение** – ваш помощник в работе с весами.

#### Функции:

- динамическое взвешивание;
- счет штук;

- взвешивание в процентах;
- суммирование результатов;
- различные единицы измерения массы;
- протокол измерений в соответствии с нормами GLP/GMP;
- интерфейс USB или RS232;
- двухстрочный дисплей с подсветкой голубого цвета;
- герметизированная передняя панель и защитный кольцевой бортик;
- регулируемые опоры;
- возможность взвешивания под весами;
- управление весами четырьмя кнопками.

#### Отдельно поставляются:

- набор для определения плотности для моделей с дискретностью 1 мг (№ заказа 80253384);
- «противоугонное» устройство (№ заказа 80850000);
- защитный чехол для клавиатуры (№ заказа 12103980);
- дополнительный дисплей (№ заказа 80251397);
- USB интерфейс;
- портативный принтер.



Модель	НПВ, г	Дискретность, г	Воспроизводимость (СКО) на НПВ, г	Нелинейность, г	Среднее время стабилизации, с	Размер весовой чашки, мм	Габаритные размеры, мм
AV213	210	0,001	0,001	0,002	3...12	Ø 120	220x190x300
AV213C	210	0,001	0,001	0,002	3...12	Ø 120	220x190x300
AV413	410	0,001	0,001	0,002	3...12	Ø 120	220x190x300
AV413C	410	0,001	0,001	0,002	3...12	Ø 120	220x85x300
AV212*	210	0,01	0,01	0,02	3...12	Ø 120	193x72x254
AV212C	210	0,01	0,01	0,02	3...12	Ø 120	220x85x300
AV412*	410	0,01	0,01	0,02	3...12	149x162	193x72x254
AV412C	410	0,01	0,01	0,02	3...12	168x180	220x85x300
AV812*	810	0,01	0,01	0,02	3...12	149x162	193x72x254
AV812C	810	0,01	0,01	0,02	3...12	168x180	220x85x300
AV2102	2100	0,01	0,01	0,02	3...12	168x180	220x85x300
AV2102C	2100	0,01	0,01	0,02	3...12	168x180	220x85x300
AV4102	4100	0,01	0,01	0,02	3...12	168x180	220x85x300
AV4102C	4100	0,01	0,01	0,02	3...12	168x180	220x85x300
AV2101*	2100	0,1	0,1	0,2	3...12	149x162	193x72x254
AV2101C	2100	0,1	0,1	0,2	3...12	149x162	220x85x300
AV4101*	4100	0,1	0,1	0,2	3...12	149x162	193x72x254
AV4101C	4100	0,1	0,1	0,2	3...12	168x180	220x85x300
AV8101*	8100	0,1	0,1	0,2	3...12	149x162	193x72x254
AV8101C	8100	0,1	0,1	0,2	3...12	168x180	220x85x300

**Класс точности** по ГОСТ 24104-2001 : Высокий (Второй),  
**Внутренняя калибровка** InCal для моделей с индексом С;

\* **Питание:** от сети через адаптер или от батареек AA.



# Pioneer (PA)



Прецизионные весы **Pioneer (PA)** предназначены для выполнения простейших ежедневных операций взвешивания в исследовательских, промышленных и учебных лабораториях. Оптимальная комбинация функций, понятный интерфейс и простота конструкции делают их незаменимым помощником в работе.

- **Внутренняя InCal или внешняя калибровка**

**Основные особенности:**

- возможность выбора точек калибровки диапазона;
- программное восстановление заводских установок меню;
- индикатор стабильности;
- настраиваемые параметры передачи данных и параметры печати;
- грузоприемная чаша из нержавеющей стали.

**Функции:**

- счет штук;
- процентное взвешивание;
- автоматическое тарирование;
- возможность взвешивания под весами
- интерфейс RS232.



**Отдельно поставляются:**

- набор для определения плотности для моделей с дискретностью 1 мг (№ заказа 80253384);
- дополнительный дисплей с подсветкой (№ заказа 80251396);
- защитный чехол для клавиатуры (№ заказа 83020221);
- «противоугонное» устройство (№ заказа 80850000);
- портативный принтер.



23

Модель	НПВ, г	Дискретность, г	Воспроизводительность (СКО) на НПВ, г	Нелинейность, г	Размер весовой чашки	Среднее время стабилизации, секунды	Габаритные размеры, мм
РА213	210	0,001	0,001	0,002	Ø 120 мм	3...5	196x287x320
РА213С	210	0,001	0,001	0,002	Ø 120 мм	3...5	196x287x320
РА413	410	0,001	0,001	0,002	Ø 120 мм	3...5	196x287x320
РА413С	410	0,001	0,001	0,002	Ø 120 мм	3...5	196x287x320
РА512	510	0,01	0,01	0,02	Ø 180 мм	3...5	196x92x320
РА512С	510	0,01	0,01	0,02	Ø 180 мм	3...5	196x92x320
РА2102	2100	0,01	0,01	0,02	Ø 180 мм	3...5	196x92x320
РА2102С	2100	0,01	0,01	0,02	Ø 180 мм	3...5	196x92x320
РА4102	4100	0,01	0,01	0,03	Ø 180 мм	3...5	196x92x320
РА4102С	4100	0,01	0,01	0,03	Ø 180 мм	3...5	196x92x320
РА4101	4100	0,1	0,1	0,1	Ø 180 мм	3...5	196x92x320
РА4101С	4100	0,1	0,1	0,1	Ø 180 мм	3...5	196x92x320

**Класс точности** по ГОСТ 24104-2001: Высокий (Второй) и Средний (Третий) для моделей РА4101 и РА4101С;  
**Внутренняя калибровка** InCal для моделей с индексом С.







## Платформенные и порционные весы

Defender 2000

Defender 3000

Valor 1000

Valor 2000/ 4000

Valor 3000 Xtreme

# Defender 2000



Промышленные весы **Defender 2000** – это оптимальное решение в тех случаях, когда требуется выбрать надежные весы и уложиться в ограниченный бюджет.

Надежная конструкция весов состоит из прочной стальной сварной рамы, платформы и стойки из полированной нержавеющей стали.

Компоненты весового терминала – клавиши с тактильной обратной связью, высококонтрастный ЖК дисплей, встроенная аккумуляторная батарея – позволяют выполнять взвешивание максимально быстро и четко.

Весы Defender 2000 – оборудование высокого качества для эффективного производства. Выберите модель с нужными вам характеристиками: НПВ: 30, 60, 150 и 300 кг; размер платформы: 300x350 мм, 400x500 мм, 500x600 мм.

## Основные особенности:

- полированные крышка весовой платформы и стойка терминала из нержавеющей стали марки 430, окрашенная рама из углеродистой стали, весовая ячейка в корпусе из алюминиевого сплава с классом защиты IP65;
- держатель стойки терминала крепится к раме сваркой, что обеспечивает высокую прочность узла стойки и терминала в процессе эксплуатации;
- терминал в ударопрочном корпусе из акрилонитрил-бутадиен-стирольного пластика с возможностью монтажа на стене, на стойке или на столе;
- отображение результата взвешивания в килограммах и граммах;
- высококонтрастный ЖКД с подсветкой и цифрами высотой 25 мм;
- встроенный интерфейс RS232 для вывода данных;
- питание от сетевого адаптера или встроенной аккумуляторной батареи;



Модель	НПВ, кг	Дискретность, г	Размер платформы, мм	Интерфейс	Датчик уровня	Среднее время стабилизации, секунды	Габаритные размеры весов, мм
<b>D23P30ER</b>	30	5	300x350x123	RS232	пузырьковый	2	745x420x185
<b>D23P60ER</b>	60	10	300x350x123	RS232	пузырьковый	2	745x420x185
<b>D23P150EL</b>	150	20	400x500x136	RS232	пузырьковый	2	915x515x184
<b>D23P150EX</b>	150	20	500x600x147	RS232	пузырьковый	2	1025x625x185
<b>D23P300EX</b>	300	50	500x600x147	RS232	пузырьковый	2	1025x625x185

**Класс точности** по ГОСТ Р 53228-2008: Средний (Третий);

**Материал платформы:** полированная нержавеющая сталь марки 430, толщина 1,5 мм;

**Материал рамы:** окрашенная углеродистая сталь; **Защита ячейки:** IP65;

**Ножки весов:** регулируемые по высоте; **Тип дисплея:** жидкокристаллический;

**Стойка терминала** из нержавеющей стали, высота 650 мм и 450 мм (для моделей D23P30ER и D23P60ER).



- вывод данных по нажатию клавиши;
- возможность изменения НПВ и дискретности через терминал весов, без перекалибровки;
- встроенный пузырьковый уровень.

#### Отдельно поставляются:

- портативный принтер;
- роликовые стойки для терминала (№ заказа 30047153 / 30047154 – окрашенная/ нержавеющая сталь).



# Defender 3000



Платформенные весы **Defender 3000** созданы с учетом сложных условий эксплуатации на промышленных предприятиях и предприятиях торговли и предназначены для безотказной работы на протяжении многих лет.

Эти весовые платформы находят широкое применение в промышленности, торговле и складском хозяйстве. Например, на участках производства и упаковки, приемки и отгрузки продукции. Defender 3000 можно использовать в стандартных режимах взвешивания, а также для подсчета количества предметов.

Весы имеют исключительно прочную конструкцию рамы на основе трубчатых элементов и встроенный пузырьковый уровень. Экономичные весовые платформы OHAUS Defender 3000 предназначены для эксплуатации в условиях нормальной и высокой влажности. Весы могут работать как от сети, так и от аккумуляторной батареи. Весовые терминалы можно устанавливать на стойку, крепить на стене или просто

ставить на стол рядом с весами. Терминалы весов защищены от ударов, пыли и повышенной влажности.

## **Двенадцать моделей весов с разным НПВ:**

- 30 кг, 60 кг, 150 кг, 300 кг;
- максимальная дискретность индикации весов 1:7500d.

## **Весовые терминалы:**

- терминал T31P в ударопрочном корпусе из акрилонитрил-бутадиенстирольного пластика;
- T32XW в пылевлагозащищенном корпусе из нержавеющей стали марки 304 с классом защиты IP65;
- большой ЖК-дисплей с подсветкой;
- простой интерфейс пользователя;
- встроенный интерфейс RS232;
- бесшумные клавиши с тактильной обратной связью.
- питание от сетевого адаптера или встроенной аккумуляторной батареи;
- возможность изменения НПВ и дискретности через терминал весов, без перекалибровки;



29

Модель	НПВ, кг	Дискретность, г	Защита ячейки	Среднее время стабилизации, с	Интерфейс	Размер платформы, мм	Габаритные размеры, мм
D31P30BR	30	5	IP67	2	RS232	355x305x75	642x497x212
D31P60BR	60	10	IP67	2	RS232	355x305x75	642x497x212
D31P60BL	60	10	IP67	2	RS232	550x420x80	857x564x225
D31P150BL	150	20	IP67	2	RS232	550x420x80	857x564x225
D31P150BX	150	20	IP67	2	RS232	650x500x90	1022x687x247
D31P300BX	300	50	IP67	2	RS232	650x500x90	1022x687x247
D32XW30VR	30	5	IP67	2	RS232	355x305x75	642x497x212
D32XW60VR	60	10	IP67	2	RS232	355x305x75	642x497x212
D32XW60VL	60	10	IP67	2	RS232	550x420x80	857x564x225
D32XW150VL	150	20	IP67	2	RS232	550x420x80	857x564x225
D32XW150VX	150	20	IP67	2	RS232	650x500x90	1022x687x247
D32XW300VX	300	50	IP67	2	RS232	650x500x90	1022x687x247

**Класс точности** по ГОСТ Р 53228-2008: Средний (Третий);

**Ножки весов:** регулируемые по высоте; **Датчик уровня:** пузырьковый;

**Тип дисплея:** жидкокристаллический

Весы выпускаются с двумя типами терминалов – Т31Р и Т32ХW, а также с двумя типами весовых платформ:

- **В** – крышка весовой платформы из нержавеющей стали марки 304, окрашенная рама из углеродистой стали, весовая ячейка в корпусе из алюминия с классом защиты IP67;
- **V** – крышка весовой платформы и рама из нержавеющей стали марки 304, весовая ячейка с классом защиты IP67.

#### Отдельно поставляются:

- портативный принтер;
- роликовые стойки для терминала (№ заказа 30047153 / 30047154 – окрашенная/ нержавеющая сталь).

# Defender 3000



**Напольные платформенные весы OHAUS серии Defender™ 3000 – удачное решение для разнообразных задач взвешивания.**

Специально разработанная для уменьшения погрешностей при взвешивании тяжелых грузов конструкция весов выполнена из высококачественных материалов. Такая конструкция обеспечивает надежную работу весов в течение многих лет. Весы представлены в квадратной и прямоугольной модификации и могут оснащаться пандусами и обрамлением приямка (для установки напольных платформ в приямок). OHAUS Defender 3000 представляют собой уникальное сочетание цены, качества и надежности.

- **Пять типоразмеров платформ:** от 0,8 x 0,8 м до 1,5 до 1,5 м;
- **Индикатор с жидкокристаллическим дисплеем** с подсветкой, высота цифр 25 мм, пять единиц измерения веса (кг, г, фунты, унции, фунты-унции), с функциями подсчета штук и суммирования, с интерфейсом RS232;

- **Максимальная грузоподъемность** 1500 или 3000 кг;

- **Распределительный короб (IP65)** открывается сверху – максимальное удобство для регулировки весов при установке в приямок;

- **Материал – окрашенная сталь;** рифленая поверхность, фиксированная грузоприемная платформа толщиной 5 мм.

**Отдельно поставляются**

пандусы и обрамления приямка различных размеров:

- Комплект ножек для пандуса, окрашенная сталь (№ заказа 72225239);
- Комплект пандуса, окрашенная сталь, 0,8 м (№ заказа 80252722);
- Комплект пандуса, окрашенная сталь, 1,0 м (№ заказа 80252723);
- Комплект пандуса, окрашенная сталь, 1,2 м (№ заказа 80252724);
- Комплект пандуса, окрашенная сталь, 1,5 м (№ заказа 80252725);
- Портативный принтер

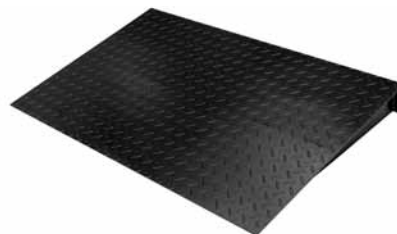




Модель	НПВ, кг	Дискретность, кг	Распределительная коробка	Датчики веса	Габаритные размеры, мм
DF32M1500BS	1500	0,5	С доступом сверху, класс защиты IP65, нержавеющая сталь, длина кабеля 5 м	4 x OIML C3, класс защиты IP67, легированная сталь, шарнирный штифт	800x800x110
DF32M1500BR	1500	0,5			1000x1000x110
DF32M1500BL	1500	0,5			1200x1200x110
DF32M3000BL	3000	1			1200x1200x110
DF32M1500BX	1500	0,5			1500x1500x110
DF32M3000BX	3000	1			1500x1500x110
DF32M1500BLX	1500	0,5			1200x1500x110
DF32M3000BLX	3000	1			1200x1500x110

Класс точности по ГОСТ Р 53228-2008: Средний (Третий).

- Комплект обрамления приемка, окрашенная сталь, 0,8 м (№ заказа 83033708);
- Комплект обрамления приемка, окрашенная сталь, 1 м (№ заказа 83033709);
- Комплект обрамления приемка, окрашенная сталь, 1,2 м (№ заказа 83033710);
- Комплект обрамления приемка, окрашенная сталь, 1,5 м (№ заказа 83033711);
- Комплект обрамления приемка, окрашенная сталь, 1,2x1,5 м (№ заказа 83033714).



# Valor 1000



## Экономичные, компактные и универсальные

**Порционные весы Valor 1000** – это экономичный выбор для решения основных задач взвешивания.

Линейка весов представлена тремя сериями моделей: V11Px, V11PxT (с двумя дисплеями), V11PWx (с двумя дисплеями и классом защиты IP65)

Весы работают в режиме контрольного взвешивания и суммирования; также можно выбирать единицы измерения.

Корпус весов изготавливается из прочного акрилонитрил-бутадиен-стирольного пластика. Регулируемые по высоте ножки и пузырьковый уровень позволяют установить весы ровно, что повышает точность взвешивания. Весовую платформу из нержавеющей стали можно снимать для более тщательной чистки.

Встроенная аккумуляторная батарея обеспечивает мобильность и длительную работу весов в автономном режиме.



## Основные достоинства

- эргономичная конструкция;
- компактные размеры;
- большая съемная платформа из нержавеющей стали;
- большой яркий ЖК-дисплей;
- звуковое подтверждение нажатия клавиш.

## Отличные технические характеристики

- малое время установления показаний;
- встроенный пузырьковый уровень, регулируемые по высоте ножки;
- высокая точность при разрешающей способности до 7500d;
- программируемые режимы адаптации к условиям окружающей среды.

## Удобство в работе

- встроенная аккумуляторная батарея с индикатором заряда;
- сетевой адаптер в комплекте;
- программируемая задержка автоматического отключения подсветки дисплея;
- встроенное ПО для дискретной калибровки с использованием внешних калибровочных гирь.



Модель	НПВ, кг	Дискретность, г	Размер платформы, мм	Количество дисплеев	Защита весов	Тип дисплея	Габаритные размеры, мм
V11P3*	3	0,5	250 x 180	1	нет	жидкокристаллический	250x307x110
V11P6*	6	1	250 x 180	1	нет	жидкокристаллический	250x307x110
V11P15*	15	2	250 x 180	1	нет	жидкокристаллический	250x307x110
V11P30*	30	5	250 x 180	1	нет	жидкокристаллический	250x307x110
V11P3T	3	0,5	250 x 180	2	нет	жидкокристаллический	250x307x110
V11P6T	6	1	250 x 180	2	нет	жидкокристаллический	250x307x110
V11P15T	15	2	250 x 180	2	нет	жидкокристаллический	250x307x110
V11P30T	30	5	250 x 180	2	нет	жидкокристаллический	250x307x110
V11PW3	3	0,5	257 x 192	2	IP65	светодиодный	248x270x174
V11PW6	6	1	257 x 192	2	IP65	светодиодный	248x270x174
V11PW15	15	2	257 x 192	2	IP65	светодиодный	248x270x174
V11PW30	30	5	257 x 192	2	IP65	светодиодный	248x270x174

**Класс точности** по ГОСТ Р 53228-2008: При разрешающей способности 3000d\*\* Средний (Третий);

**Среднее время стабилизации:** 2...3 секунды;

**Материал платформы:** съемная из нержавеющей стали;

**Ножки весов:** регулируемые по высоте; **Датчик уровня:** пузырьковый;

**Питание:** встроенная аккумуляторная батарея или от сети через адаптер.

\* — доступны модели без платформы из нержавеющей стали и аккумулятора.

\*\* — НПВ/Дискретность



# Valor 2000 / 4000



## Компактные настольные весы, удовлетворяющие строгим санитарным требованиям

**Valor 2000** и **Valor 4000** отличаются исключительно высокой стойкостью к воздействию внешних факторов, в том числе высокой влажности. Весы предназначены для работы в жестких условиях.

Корпус (высокопрочный пластик ABS) и съемная платформа (нержавеющая сталь) легко моются. Весы также могут быть выполнены полностью из нержавеющей стали (модели V22XW и V41XW).

Регулируемые по высоте ножки и пузырьковый уровень позволяют установить весы ровно, что повышает точность взвешивания.

Встроенная аккумуляторная батарея обеспечивает мобильность и длительную работу весов в автономном режиме.



Весы оснащены двумя большими и яркими дисплеями – спереди и сзади.

- Конструкция, рассчитанная на жесткие условия эксплуатации:** Высокую долговечность, удобство очистки и защиту от попадания воды обеспечивают съемная весовая платформа из нержавеющей стали и корпус весов из прочного акрилонитрилбутадиенстирольного пластика (V22PW и V41PW) или из нержавеющей стали (V22XW и V41XW). Класс промышленной защиты – IPX8;
- Высокая скорость и стабильность измерений массы в любых условиях:** программируемые режимы адаптации к условиям окружающей среды и малое время стабилизации показаний (не более 2 секунд);
- Удобство в работе:** пользовательский интерфейс SmartText™ OHAUS в процессе работы и установки параметров весов обеспечивает отображение простых текстовых указаний на ярко-красном светодиодном дисплее. Показания дисплея можно легко прочитать при любом освещении.



Модель	НПВ, кг	Дискретность, г	Размер платформы, мм	Количество дисплеев	Защита весов	Тип дисплея	Габаритные размеры, мм
V22PWE1501T/ V41PWE1501T*	1,5	0,2	190x242	2	IPX8	светодиодный	280x256x121
V22XWE1501T/ V41XWE1501T*	1,5	0,2	190x242	2	IPX8	светодиодный	288x256x124
V22PWE3T/ V41PWE3T*	3	0,5	190x242	2	IPX8	светодиодный	280x256x121
V22XWE3T/ V41XWE3T*	3	0,5	190x242	2	IPX8	светодиодный	288x256x124
V22PWE6T/ V41PWE6T*	6	1	190x242	2	IPX8	светодиодный	280x256x121
V22XWE6T/ V41XWE6T*	6	1	190x242	2	IPX8	светодиодный	288x256x124
V22PWE15T/ V41PWE15T*	15	2	190x242	2	IPX8	светодиодный	280x256x121
V22XWE15T/ V41XWE15T*	15	2	190x242	2	IPX8	светодиодный	288x256x124

**Класс точности** по ГОСТ Р 53228-2008\*\*: Средний (Третий); **Среднее время стабилизации:** 1 секунда;

**Питание:** встроенная аккумуляторная батарея или от сети через адаптер;

\* — ИК-датчик входит в базовую комплектацию весов.

\*\* — НПВ/Дискретность

#### Функции:

- Контрольное взвешивание\*
- Взвешивание
- % взвешивание\*
- Суммирование\*

\* — только для V41

#### Основные особенности:

- встроенный пузырьковый уровень;
- регулируемые по высоте ножки;
- выбор единиц измерения;
- встроенная аккумуляторная батарея с индикатором заряда;
- съемная платформа из нержавеющей стали.

# Valor 3000 Xtreme



## Высокоточные портативные весы в прочном корпусе из нержавеющей стали

Компактные прецизионные весы **Valor 3000 Xtreme** продолжают традиции компании OHAUS, выпускающей высококачественную, долговечную и удобную в эксплуатации продукцию с превосходными характеристиками.

Весы Valor 3000 Xtreme обладают высокой точностью (разрешающая способность до 20 000 d) и имеют длительный срок службы; они заключены в компактный корпус из полированной нержавеющей стали и чрезвычайно удобны в эксплуатации.

Модели весов Valor 3000 Xtreme, допускающие сплошную промывку, удовлетворяют самым жестким гигиеническим стандартам.

- Надежная конструкция** – корпус, целиком изготовленный из **нержавеющей стали** с повышенной химической стойкостью, и съемная платформа весов из нержавеющей стали обеспечивают высокую долговечность и удобство очистки весов. Поставляются также пылевлагозащищенные модели, класс защиты IP65.
- Защита от перегрузок**, десятикратно превышающих НПВ. Весы разработаны для жестких условий эксплуатации, которые характеризуются частыми превышениями НПВ.
- Разрешающая способность** до 20 000 d при НПВ 0,01 г.
- Программируемые режимы фильтрации помех** и адаптации к условиям окружающей среды позволяют работать с высокой точностью в условиях сильных сквозняков и вибраций.
- Режимы взвешивания:** процентное взвешивание, определение относительной плотности.





Модель	НПВ, кг	Дискретность, г	Размер платформы, мм	Количество дисплеев	Защита весов	Тип дисплея	Габаритные размеры, мм
<b>V31XH202</b>	0,2	0,01	Ø 120	1	нет	жидкокристаллический	218x186x77
<b>V31XH2</b>	2	0,1	146 x158	1	нет	жидкокристаллический	218x186x77
<b>V31X3*</b>	3	1	146 x158	1	нет	жидкокристаллический	218x186x77
<b>V31X6</b>	6	1	146 x158	1	нет	жидкокристаллический	218x186x77
<b>V31XW301*</b>	0,3	0,2	146 x158	1	IP65	жидкокристаллический	218x186x77
<b>V31XW3*</b>	3	1	146 x158	1	IP65	жидкокристаллический	218x186x77
<b>V31XW6*</b>	6	2	146 x158	1	IP65	жидкокристаллический	218x186x77

\* **Класс точности** по ГОСТ Р 53228-2008: Средний (Третий);

**Среднее время стабилизации:** 3 секунды;

**Материал платформы:** съемная из нержавеющей стали; **Ножки весов:** регулируемые по высоте;

**Датчик уровня:** пузырьковый; **Питание:** от сети через адаптер или 4 батарейки AA;

#### Основные особенности:

- встроенное ПО для дискретной калибровки с использованием внешних калибровочных гирь;
- отключаемая функция автоматического тарирования;
- регулируемые по высоте ножки;
- дисплей с яркой подсветкой и программируемой задержкой выключения;
- встроенный пузырьковый уровень;
- переключение единиц измерения;
- выбор единиц измерения.



A black and white historical photograph of a city street. In the background, a large, ornate building with many windows and a prominent corner bay window. The street is filled with people and vintage cars. A horse-drawn carriage is visible on the left, and several early 20th-century automobiles are parked or moving. The license plate of one car in the foreground is '35153'.

# Портативные весы

Scout Pro

Navigator

Рычажные весы

YA



## Scout Pro (SPS-F)



**Весы Scout Pro (SPS-F) – это шаг вперед в дизайне портативных весов. Простота в обслуживании, надежность конструкции, удобство транспортировки – это главные составляющие успеха этой модели.**

- Исключительно прочная и компактная конструкция;
- большая весовая платформа;
- специальное расширенное встроенное ПО для счета штук, суммирования и процентного взвешивания;
- весы работают как от сети, так и от четырех батареек типа AA;
- весы легко чистить благодаря съемной весовой платформе из нержавеющей стали, герметизированной передней панели и предохранительному бортику;
- возможность взвешивания под весами;
- индикатор стабилизации веса и перегрузки;
- система энергосбережения, автовыключение и индикация заряда батарей;

- калибровочные гири в комплекте весов с НПВ 120, 200, 400 и 600 г;
- встроенный пузырьковый уровень (кроме SPU123).



### **Отдельно поставляются:**

- набор для определения плотности для всех моделей, кроме SPS6000F (№ заказа 71147378);
- «противоугонное» устройство (№ заказа 80850000);
- встраиваемый интерфейс USB (№ заказа 71147377);
- встраиваемый интерфейс RS232 (№ заказа 71147376);
- футляр для переноски (№ заказа 80850028);
- защитный чехол для клавиатуры (№ заказа 71168909);
- дополнительный дисплей (№ заказа 80251395);
- портативный принтер.



Модель	НПВ, г	Дискретность, г	Воспроизводительность (СКО) на НПВ, г	Нелинейность, г	Размер весовой чашки, мм	Калибровочные гири в комплекте, г
SPU123*	120	0,001	0,003	0,003	Ø 90	100
SPS202F*	200	0,01	0,01	0,01	Ø 120	200
SPS402F*	400	0,01	0,01	0,01	Ø 120	400
SPS602F*	600	0,01	0,01	0,02	Ø 120	600
SPS401F	400	0,1	0,1	0,1	Ø 120	400
SPS601F*	600	0,1	0,1	0,1	165x142	600
SPS2001F	2000	0,1	0,1	0,1	165x142	—
SPS4001F	4000	0,1	0,1	0,1	165x142	—
SPS6001F*	6000	0,1	0,1	0,2	165x142	—
SPS6000F*	6000	1	1	1	165x142	—

\*Класс точности по ГОСТ 24104-01 Высокий (Второй);

Среднее время стабилизации: 3 секунды;

Габаритные размеры весов: 192x54x210 мм.

# Navigator (NV)



## **Модель Navigator (NV) – новая модификация портативных весов профессионального уровня.**

Отличительная черта новой линейки Navigator – это практичность конструкции и программного обеспечения, бесконтактное управление весами, широкий модельный ряд подойдет для любых условий эксплуатации: как в полевых условия, так и в стационарных.

- линейка портативных весов NV с двумя типами дисплея для различных условий эксплуатации: Жидкокристаллический и светодиодный;
- 15 единиц измерения;
- бюджетная стоимость;
- подключение весов через различные интерфейсы передачи данных: USB, RS232C, Ethernet;
- работа от батареек, аккумулятора и сети переменного тока;
- четырехкратная защита от перегрузок, быстрая стабилизация,

- возможность взвешивания и управление другими функциями весов «без рук» – позволяет использовать данное оборудование в зоне промышленных «грязных» производств.

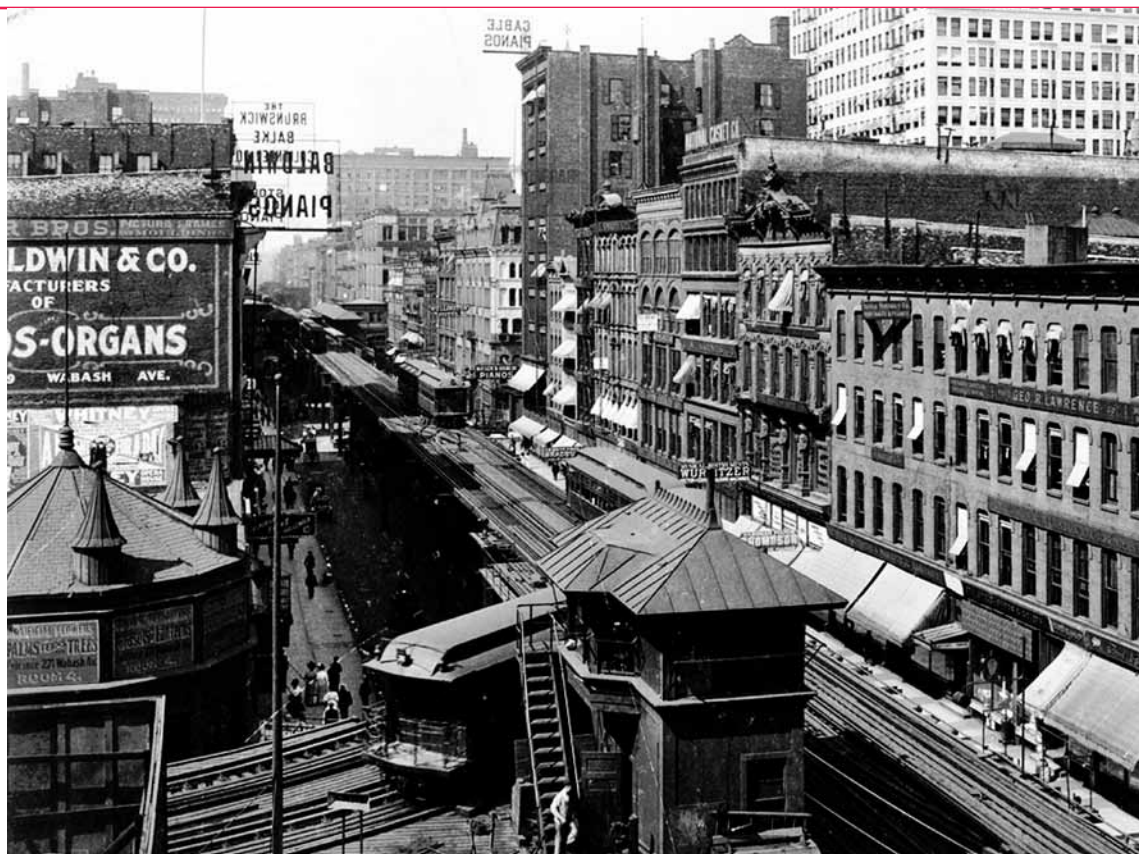
## **Дополнительные функции:**

- Сигнализация о превышении нагрузки;
- Простое взвешивание;
- Подсчет количества взвешиваемых образцов;
- Индикация результата измерения в процентах от заданного значения;
- Контрольное взвешивание;
- Суммирование результатов взвешивания;
- Отображения максимального значения массы;
- Комплект перезаряжаемой батареи аккумулятора для моделей NVL, NVT.

## **Отдельно поставляются:**

- Комплект перезаряжаемой батареи аккумулятора (№ заказа 83032106);
- Комплект интерфейса RS232, USB и Ethernet (№ заказа по запросу);
- Защитный чехол для клавиатуры (№ заказа по запросу);
- Футляр для переноски моделей (№ заказа по запросу);
- Портативный принтер.





43

Модель*	Максимальная нагрузка (НПВ), г	Дискретность, г	Воспроизводительность, г	Нелинейность, г	Габаритные размеры весов, мм	Размер весовой чашки, мм
NV212	210	0,01	0,01	0,02	204x212x58	Ш 120
NVL511	510	0,1	0,1	0,2	204x282x74	194x203
NVL1101	1100	0,1	0,1	0,2	204x282x74	194x203
NVL2101	2100	0,1	0,1	0,2	204x282x74	194x203
NVL5101	5100	0,5	0,5	1	204x282x74	194x203
NVL10000	10000	1	1	2	204x282x74	194x203
NVL20000	20000	1	1	2	204x282x74	194x203
NVT1601/2	1600	0,1	0,1	0,2	240x250x70	230x174
NVT3201/2	3200	0,2	0,2	0,4	240x250x70	230x174
NVT6401/2	6400	0,5	0,5	1	240x250x70	230x174
NVT10001/2	10000	0,5	0,5	1	240x250x70	230x174
NVT16000/2	16000	1	1	2	240x250x70	230x174

**Весы сертифицированы в России**

**Среднее время стабилизации:** менее 1 секунды.

\* XXX - исполнение весов с ЖК(LCD) дисплеем.

\* XXX/2 - исполнение весов с светодиодным(LED) дисплеем.

## Рычажные весы



**Компания Ohaus начинает продажи механических весов последнего поколения.**

Механические весы удобны в сфере образования и в других условиях, когда нет возможности пользоваться электронными весами.

Механическая рычажная конструкция обладает известными преимуществами.

Отличительные особенности рычажных весов OHAUS:

- Функция тарирования для некоторых моделей;
- Различные исполнения грузоприемной чашки и рычагов;
- Высокая дискретность;
- Наличие в комплекте дополнительных грузов (для некоторых модификаций).





Серия	Модель	НПВ, г	Дискретность, г	Особенности модели
<b>Dial-O-Gram</b>	310-00	310	0,01	Шкала: 10 г x 0,01г; 200 г x 100 г; 100 г x 10 г. Грузоприемная платформа съёмная, из нержавеющей стали, Ø 8,9 см.
	1610-00	610	0,1	Шкала: 10 г x 0,1 г; 500 г x 100 г; 100 г x 10 г. Тарирование: 225 г Грузоприемная платформа съёмная, из нержавеющей стали, Ø 15,2 см.
	1650-00			
	1650-WO	610	0,1	Шкала: 10 г x 0,1 г; 500 г x 100 г; 100 г x 10 г. Тарирование: 225 г. Грузоприемная платформа съёмная, из нержавеющей стали, Ø 15,2 см. Дополнительные грузы в комплекте
<b>Triple Beam</b>	710-00	610	0,1	Шкала: 10 г x 0,1г; 500 г x 100 г; 100 г x 200 г. Грузоприемная платформа съёмная, из нержавеющей стали, Ø 15,2 см. Тарирование для модели 710-Т0: 225 г
	710-Т0			
	720-00	610	0,1	Шкала: 10 г x 0,1г; 500 г x 100 г; 100 г x 200 г. Грузоприемная платформа – пластиковый ковш (мод. 720-00) или ковш из нержавеющей стали (мод. 720-СО), 30,5 x 15,2 x 7 см.
	720-СО			
	730-00	610	0,1	Шкала: 10 г x 0,1г; 500 г x 100 г; 100 г x 200 г. Модель 730-00: грузоприемная платформа – пластиковый короб, 22,9 x 15,2 см. Модель 750-СО: грузоприемная платформа съёмная, из нерж. стали, Ø 15,2 см.
	750-СО			
760-00	610	0,1	Шкала: 10 г x 0,1г; 500 г x 100 г; 100 г x 200 г. Тарирование: 225 г Грузоприемная платформа съёмная, из нержавеющей стали, Ø 15,2 см.	
<b>Cent-O-Gram</b>	311-00	311	0,01	Шкала: 10 г x 0,1г; 500 г x 100 г; 100 г x 200 г. Грузоприемная платформа съёмная, из нержавеющей стали, Ø 8,9 см.
<b>Harward Trip</b>	1450-SD	2000	0,1	Шкала: 10 г x 0,1г. Грузоприемная платформа из нерж. стали, Ø15,2 см.
	1454-SD	2000	0,1	Шкала: 28,4 г x 0,2 г. Грузоприемная платформа из нерж. стали, Ø15,2 см.
	1510-DO	2000	0,1	Шкала: 10 г x 0,1г; 200 г x 10 г. Грузоприемная платформа съёмная из нержавеющей стали, Ø15,2 см.
	1550-SD	2000	0,1	Шкала: 10 г x 0,1г; 200 г x 10 г. Грузоприемная платформа из нерж. стали, Ø15,2 см.
	1560-SD	2000	0,1	Шкала: 10 г x 0,1г; 200 г x 10 г. Тарирование: 225 г. Грузоприемная платформа из нержавеющей стали, Ø15,2 см.

# YA



## Удобные, малогабаритные переносные весы размером с ладонь

**Карманные весы серии YA** соединяют в себе превосходные рабочие характеристики, стильный и функциональный дизайн и удобные размеры, благодаря которым их можно взять с собой куда угодно – в портфеле или просто в кармане. Яркий ЖКД с подсветкой, быстрота и удобство выполнения всех операций – зачем искать что-то еще, если можно приобрести весы OHAUS.

## Отличительные особенности весов в стандартной конфигурации:

- Оригинальная конструкция откидной крышки обеспечивает надежную защиту весов;
- Прочный корпус приятной на ощупь текстуры;
- Весовая платформа из нержавеющей стали;
- Взвешивание в граммах, унциях, каратах, гранах и пеннивейтах;
- Функция автовыключения.

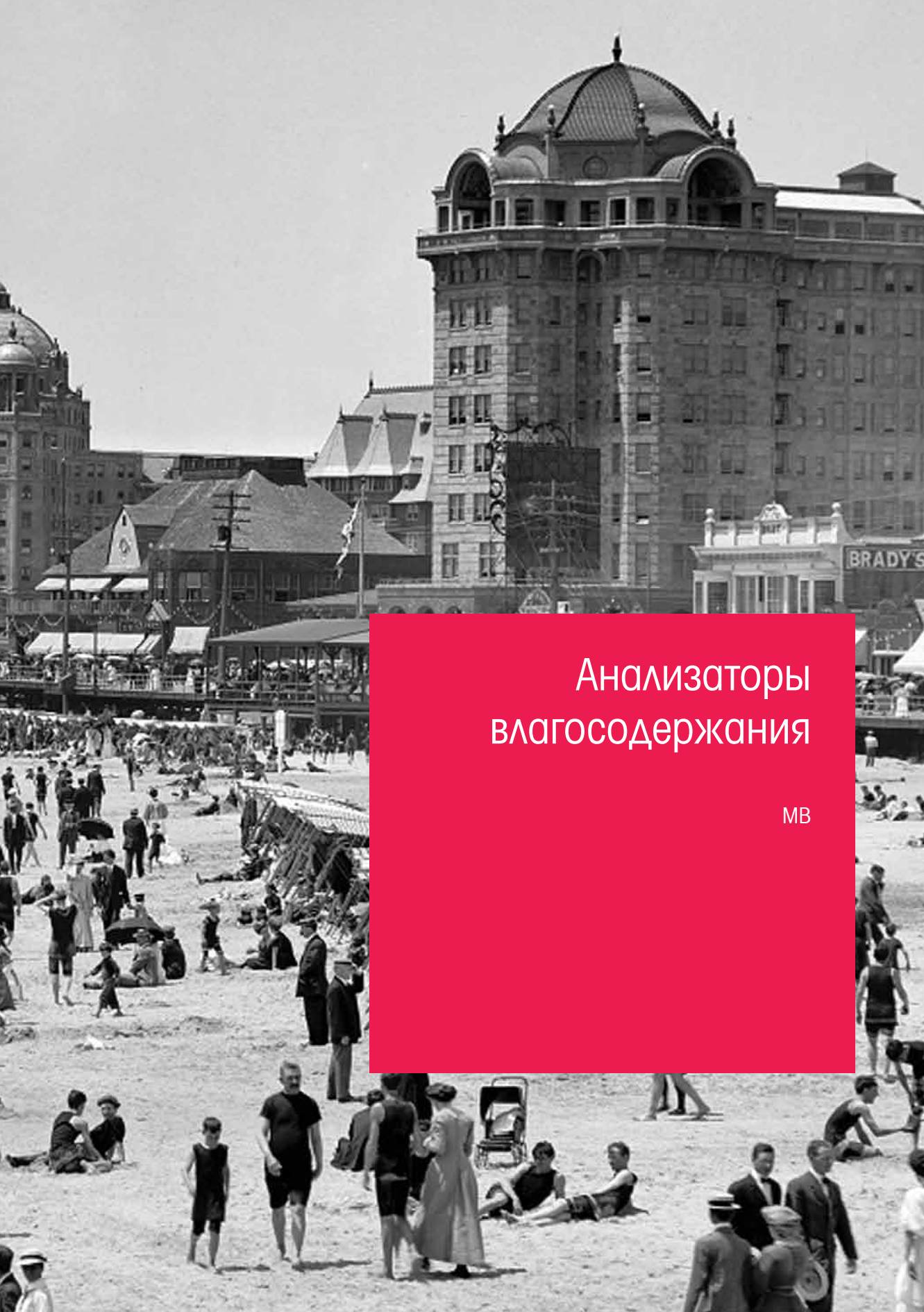




Модель	Максимальная нагрузка (НПВ), г	Дискретность отсчета (d), г	Стандартная разрешающая способность	Воспроизводимость, г	Размер весовой чашки, г
YA501	500	0,1	5000	$\pm 3 d$	70x50
YA302	300	0,05	6000	$\pm 3 d$	70x50
YA102	100	0,01	10000	$\pm 3 d$	70x50

**Дополнительно в комплекте:** батарейки;  
**Габаритные размеры весов:** 110x75x20 мм.





# Анализаторы влажностердержания

МВ

# Анализаторы влагосодержания MB



## **Компактные анализаторы влажности с превосходными рабочими характеристиками просты в эксплуатации и обслуживании**

Определение влагосодержания гравиметрическим методом находит свое применение в фармацевтической, химической, пищевой и других отраслях промышленности.

Благодаря современной технологии нагрева и встроенным высокоточным весам **влагоанализаторы серии MB** проводят быстрый и точный анализ влажности. Данные экспериментов

представляются в соответствии с требованиями GLP/GMP. Приборы исключительно просты и удобны в управлении.

### **Основные особенности:**

- высокая точность и воспроизводимость результатов;
- простое управление процессом;
- большой дисплей с информацией о массе, температуре и влажности в режиме реального времени;
- широкий температурный диапазон;
- изменение температуры с шагом в 1°C.





Модель	Тип сушки	НПВ, г	Дискретность	Диапазон температуры	Шаг изменения температуры
MB23	инфракрасный	110	0,01 г/0,1%	50 ... 160°C	5°C
MB25	галогенный	110	0,005 г/0,05%	50 ... 160°C	5°C
MB35	галогенный	35	0,001 г/0,01%	50 ... 160°C	5°C
MB45	галогенный	45	0,001 г/0,01%	50 ... 200°C	1°C

Анализаторы влагосодержания сертифицированы.

**Отдельно поставляются:**

- температурный калибровочный набор (№ заказа 11113857);
- алюминиевые чашки для образцов, 90 мм, комплект 50 шт (№ заказа 80850086);
- стекловолоконные диски, 90 мм, комплект 200 шт (№ заказа 80850087);
- чашки из нержавеющей стали, 90 мм, комплект 3 шт (№ заказа 80850088);
- защитный чехол для клавиатуры для MB23/25 (№ заказа 80252475);
- защитный чехол для клавиатуры для MB35/45 (№ заказа 80850085);
- «противоударное» устройство MB35/45 (№ заказа 80850043);
- «противоударное» устройство MB23/25 (№ заказа 80850000);
- портативный принтер.



4000

AT&SF

A black and white photograph of a steam locomotive at a railway station. The locomotive is emitting a large plume of white steam from its smokestack. The locomotive has "SANTA FE" and the number "3185" visible on its side. The scene is set against a cloudy sky. A large red rectangular box is overlaid on the right side of the image, containing white text.

# Электрохимические приборы

Настольные приборы

Портативные приборы

Карманные приборы

Электроды

# Настольные приборы серии Starter



## Надежные и точные приборы для решения разнообразных задач в лаборатории

Компания OHAUS, которая уже более века производит высокоточные и долговечные весоизмерительные приборы, сегодня предлагает вам серию настольных приборов для измерений электрохимических параметров. Это приборы для измерения pH и удельной электропроводности, которые позволяют также измерять соленость, общее солесодержание (TDS) и редокс-потенциал (ОВП).

### pH-метр Starter 2100

- встроенный держатель электрода;
- функция автоматического распознавания буферов;
- сохранение в памяти данных калибровки в режиме реального времени;
- при калибровке на дисплее появляются индикаторы, подтверждающие точность процесса калибровки;
- индикаторы состояния электрода

информируют о необходимости выполнения калибровки.

### Starter 3100

- трехточечная калибровка;
- автоматическая или ручная термокомпенсация;
- автоматическое или ручное определение момента установления показаний;
- регулируемый по высоте отдельный держатель электрода;
- функция автоматического распознавания буферов;
- сохранение в памяти данных калибровки и до 99 результатов измерений;
- вызов на дисплей данных последней калибровки одним нажатием кнопки;
- программная функция самодиагностики;
- возможность подключения периферийных устройств через порт RS232

**Starter 3100C** позволяет точно измерять удельную электропроводность, соленость и общее солесодержание (TDS), а многочисленные дополнительные функции упрощают работу с этим прибором.





Модель	ST3100*	ST2100*	ST3100C*
<b>Диапазон измерения</b>	-2,00...16,00 pH -1999...1999 мВ -5...110 °С	0,00...14,00 pH -1999...1999 мВ 0...100 °С	0,00 мСм/см...199,9 мСм/см 0,1 мг/л...199,9 г/л (TDS) 0,00...19,99 psu (соленость) 0...100 °С
<b>Разрешающая способность / пределы погрешностей</b>	0,01 pH / ±0,01 pH 1 мВ / ±1 мВ 0,1 °С / ±0,5 °С	0,01 pH / ±0,01 pH 1 мВ / ±1 мВ 0,1 °С / ±0,5 °С	Автоматический выбор диапазона 0,1 °С / ±0,5% от измеренного значения / ±0,3 °С
<b>Калибровка</b>	По трем точкам 3 предустановленных буферных группы	По одной или двум точкам 1 предустановленная буферная группа (4,01; 7,00; 10,01)	По одной точке 3 заданных стандарта
<b>Память</b>	99 результатов измерений Данные последней калибровки	Данные последней калибровки	99 результатов измерений Данные последней калибровки
<b>Электропитание</b>	110–240 В / 50 Гц, 12 В пост. тока		
<b>Размеры (ШхГхВ) / вес</b>	220x175x78 мм / 0,75 кг		
<b>Дисплей</b>	Жидкокристаллический с подсветкой	Жидкокристаллический	Жидкокристаллический с подсветкой
<b>Разъем</b>	BNC, входное сопротивление > 10e + 12 Ом Cinch, NTC 30 кОм	BNC, входное сопротивление > 10e + 12 Ом Cinch, NTC 30 кОм	Mini-Din
<b>Термокомпенсация</b>	Автоматическая или ручная		Линейная: 0,00 %/°С...10,00 %/°С Температура приведения: 20 и 25 °С
<b>Корпус</b>	Пластик АБС		

\* — Настольные электрохимические приборы поставляются в различных комплектациях.

# Портативные приборы серии Starter



**Портативные приборы серии Starter сочетают в себе удобство работы, надежность, долговечность и компактный дизайн**

**pH-метр Starter 300** сочетает в себе портативность и высокую точность измерения pH. Возможность подключения ОВП-электрода дополнительно повышает функциональность прибора.

- при калибровке на дисплее появляются индикаторы, подтверждающие точность процесса калибровки;
- функция автоматического распознавания буферов;
- сохранение в памяти данных калибровки;
- автоматическая или ручная термокомпенсация.

**Кондуктометр Starter 300C** — это точный и надежный прибор для измерения удельной электропроводности и общего содержания (TDS) в жидкостях.

Различные защитные функции, предохраняющие от неблагоприятных факторов, позволяют использовать Starter 300C для решения широкого спектра задач

- четырехэлектродный датчик с широким диапазоном измерения электропроводности не подвержен поляризации и загрязнению;
- автоматическая термокомпенсация с возможностью указания температурного коэффициента

**Кислородомер Starter 300D** позволяет получать точные и надежные данные о концентрации растворенного кислорода, что крайне важно для обеспечения жизнедеятельности водных организмов и контроля качества воды.

- при калибровке на дисплее появляются индикаторы, подтверждающие точность процесса калибровки;
- режимы отображения результатов в миллионных долях (ppm), миллиграммах на литр и процентах переключаются нажатием одной кнопки;
- гальванический электрод готов к работе сразу же после включения питания, без каких-либо задержек, свойственных другим измерителям концентрации растворенного кислорода.



Модель	ST300*	ST300C*	ST300D*
<b>Диапазон измерения</b>	0,00...14,00 pH -1999...1999 мВ 0 °С...100 °С	0,0 мкСм/см...199,9 мСм/см 0,1 мг/л...199,9 г/л (TDS) 0 °С...100 °С	от 0,0 до 199,9%; от 200 до 400% от 0,00 до 19,99; от 20,0 до 45,0 мг/л от 0,00 до 19,99; от 20,0 до 45,0 ppm от 0 до 50 °С
<b>Разрешающая способность / пределы погрешностей</b>	0,01 pH / ±0,01 pH 1 мВ / ±1 мВ 0,1 °С / ±0,5 °С	Автоматический выбор диапазона / ±0,5% от измеренного значения  0,1 °С / ±0,3 °С	0,1%; 1% / ±1% 0,1 мг/л; 1 мг/л / ±1% 0,01 ppm; 0,1 ppm / ±1% 0,1 °С / ±0,3 °С
<b>Калибровка</b>	По трем точкам; 1 предустановленная буферная группа	По одной точке; 3 предустановленных буферных группы	По одной или двум точкам 100% или 0%
<b>Память</b>	30 результатов измерений, данные последней калибровки		
<b>Электропитание</b>	4 x AAA > 500 ч работы	4 x AAA > 250 ч работы	4 x AAA > 250 ч работы
<b>Размеры / вес (ШхГхВ)</b>	90x150x35 мм / 0,18 кг (без элементов питания)		
<b>Дисплей</b>	Жидкокристаллический		
<b>Разъем</b>	BNC, входное сопротивление > 10e + 12 Ом Cinch, NTC 30 кОм	Mini-Din	BNC, Cinch, NTC 30 кОм
<b>Термокомпенсация</b>	Автоматическая или ручная	Автоматическая, линейная: 0,00%/°С...10,00%/°С Температура приведения: 20 и 25 °С	Автоматическая или ручная
<b>Корпус / защита</b>	Пластик АБС / IP54		

\* — Портативные электрохимические приборы поставляются в различных комплектациях.

**ST300D** — Поправка на соленость: от 0,0 до 50,0 ppt. Измерение атмосферного давления (диапазон/разрешающая способность): от 375 до 825 мм рт. ст. / 1 мм рт. ст.; от 500 до 1100 мбар / 1 мбар; от 500 до 1100 гПа / 1 гПа

## Карманные приборы серии Starter



**Удобство, компактность и легкость — карманные электрохимические приборы Starter обладают всем, чем должен обладать портативный прибор: простота и удобство работы, высокое быстродействие, ничего лишнего, только точность и надежность. Карманные приборы могут измерять следующие параметры: pH, ОВП, УЭП, соленость, общее солесодержание.**

### **Основные особенности:**

- прочная конструкция, устойчивая к износу при многократном использовании — крепкий пластик корпуса, защитный колпачок датчика и функция автоматического выключения для экономии заряда батареи обеспечивают долговечность при интенсивном использовании в жестких условиях эксплуатации. Возможность замены электродов также значительно продлевает их срок службы;

- влагонепроницаемый корпус защищает прибор в процессе работы, отвечает требованиям класса защиты IP67, предохраняют приборы от повреждений при случайном погружении в жидкость; поставляемый в комплекте ручной ремешок помогает предотвратить случайное падение измерителя;
- все операции можно выполнить одной рукой, используя другую руку для манипуляций с образцами. Приборы ST20X имеют функцию фиксации показаний на дисплее для удобства регистрации данных;
- измеритель Starter легко взять с собой для проведения измерений в полевых условиях. Этот прибор — наиболее подходящий вариант, позволяющий быстро получить результаты;
- карманные приборы могут измерять следующие параметры: pH, ОВП, УЭП, соленость, общее солесодержание.





Модель	ST20 / ST10	ST20R / ST10R	ST20C-*	ST10C-*	ST20S / ST10S	ST20T-B / ST20T-A	ST10T-B / ST10T-A
<b>Диапазон измерения</b>	0,00–14,00 рН	-1000–1000 мВ	0,00–19,99 / 0-1,999 / 0,0–0,1999 мСм/см	0,00–19,99 / 0-1,999 / 0,0–0,1999 мСм/см	0,0–80,0 ppt / 0,0–10,0 ppt	0,0–1000 мг/л / 0,0–100,0 мг/л	0,0–1000 мг/л / 0,0–100,0 мг/л
<b>Разрешающая способность</b>	0,01 рН / 0,1 рН	1 мВ	10/1/01 мкСм/ см	10/1/01 мкСм/ см	0,1 ppt	1 мг/л / 0,1 мг/л	1 мг/л / 0,1 мг/л
<b>Погрешность</b>	0,05 рН / 0,1 рН	2 мВ	±1,5% от верхней границы диапазона измерения	±1,5% / ±2,5% от верхней границы диапазона измерения	±1,5% / ±2,5% от верхней границы диапазона измерения	±1,5% от верхней границы диапазона измерения	±2,5% от верхней границы диапазона измерения
<b>Калибровка</b>	По трем точкам / —	—	—	—	—	—	—
<b>Дисплей</b>	Двухстрочный / однострочный	Двухстрочный / однострочный	Двухстрочный	Однострочный	Двухстрочный / однострочный	Двухстрочный	Однострочный
<b>Термокомпенсация</b>	Есть / —	Есть / —	С отображением температуры	Без отображения температуры	С / без отображения температуры	С отображением температуры	Без отображения температуры
<b>Элементы питания</b>	4 миниатюрных щелочных элемента питания AG13 1,5 В						

\* — три варианта исполнения для трех диапазонов измерения.

# Электроды Starter



## Электроды для лабораторных, портативных и карманных приборов серии Starter

В состав серии Starter входят электроды pH, электроды сравнения, окислительно-восстановительного потенциала (ОВП), кондуктометрические электроды, электроды для измерения

концентрации растворенного кислорода и температуры, которые могут использоваться с нашими настольными и портативными измерительными приборами. На этой странице приведена общая информация об электродах, предназначенных для таких измерений, а также о буферных и стандартных растворах.

## Растворы и буферы

Наименование	Номер по каталогу
Порошкообразный буфер pH в пакетики (4,01; 7,00; 10,01)	83033971
Буфер pH 4,01 250 мл * 6	30065083
Буфер pH 7,00 250 мл * 6	30065084
Буфер pH 9,21 250 мл * 6	30065085
Буфер pH 10,00 250 мл * 6	30065086
Электролит для систем сравнения pH-электродов (30 мл)	30059255
Раствор для хранения pH-электродов (125 мл)	30059256
Флакон для хранения pH-электрода (10 шт. в упаковке)	30064800
Стандарт удельной электропроводности 84 мкСм/см 250 мл * 6	30065087
Стандарт удельной электропроводности 1413 мкСм/см 250 мл * 6	30065088
Стандарт удельной электропроводности 12,88 мСм/см 250 мл * 6	30065089
Реагент со стандартным нулевым содержанием кислорода	30059257



Модель	ST320 / ST310	STPURE	ST230/ ST210	STREF2/ STREF1	STORP2 / STORP1	STCON3	STD011	STTEMP30
Назначение	pH	pH (для чистых проб)	pH	Электроды сравнения	ОВП	УЭП	растворенный кислород	Температурный
Диапазон измерения	0,00–14,00 pH	от 0 до 13 pH	от 0 до 14 pH			70 – 200 мСм/см/ 0,5% погрешность	0–200%	—
Диапазон рабочих температур	0–80 °С	0–100 °С	0–100 °С/ 0–80 °С	—	0–100 °С / 0–80 °С	0–50 °С	0–50 °С	0–100 °С
Тип системы сравнения	Ag/AgCl	Ag/AgCl	Ag/AgCl	Насыщенный каломельный Ag/AgCl	Ag/AgCl	—	—	—
Материал корпуса	Пластик 3 в 1	Стекло 2 в 1	Стекло / Пластик	Стекло	Стекло / Пластик	Пластик	Пластик	Нержавеющая сталь
Электролит для заполнения системы сравнения	Раствор 3М KCl	Раствор 3М KCl	Раствор 3М KCl	—	Раствор 3М KCl	—	10% NaCl раствор для хранения	—
Температурный датчик	Есть	Нет	Нет	Есть	Нет	Есть	Есть	
Разъем	BNC/BNC Cinch	BNC	BNC/BNC Cinch	2 mm Banana	BNC	Mini-Din	BNC	Cinch







## Дополнительно

Принтеры

Гирь

# Принтеры



## Принтеры для весов OXAYC

Подключив к весам компактный принтер, вы сможете протоколировать данные измерений в полном соответствии с требованиями современных международных стандартов качества (GMP, GLP). Принтеры совместимы со всеми моделями весов OXAYC, имеющими интерфейс RS232: Discovery, Explorer Pro и Explorer, Voyager Pro, Adventurer Pro, Pioneer, Navigator, Scout Pro, Traveler, MB35/45, MB23/25, T-Series промышленные весовые терминалы, ST2100, ST3100.

## Возможности STP-103

- Высокая скорость печати;

Модель	Тип печати	Ширина ленты, мм	Диаметр ленты, мм	Габаритные размеры, мм
<b>SF40A*</b>	Матричный	57,5	50 – 60	120x203x73
<b>STP-103</b>	Термо	58	60	100x91x90

\*Протоколирование результатов на русском языке.

## Отдельно поставляются:

- бумага для принтера SF40A (№ заказа 12120799);
- картридж для принтера SF40A (№ заказа 12120798);



- Интерфейсы RS-232C и Centronics;
- Печать данных в формате, удовлетворяющем требованиям современных систем обеспечения качества (GLP, GMP).

## Возможности новинки SF40A

- Поддержка 13 языков, включая русский;
- Функции статистики и суммирования;
- Функция установки нуля/ тарирования;
- Программное обеспечение для быстрой настройки принтера входит в комплект поставки;
- Соблюдение требований к архивированию результатов измерений благодаря тепло- и светостойкости распечаток.

- бумага для принтера STP103 (№ заказа 80251931).


**Кабели для компьютера**

	Номер заказа
Кабель RS232 для IBM 9P к весам EX, DV, AV, PA, MB	80500525
Кабель RS232 для IBM 25P к весам EX, DV, AV, PA, MB	80500524
Кабель RS232 для IBM 25P к весам AP, EP, RV	80850014
Кабель RS232 для IBM 9P к весам AP, EP, RV	12106964

**Кабели для принтера**

	Номер заказа
Кабель для принтера STP-103 к весам EX, DV, AV, PA, MB, TXXP	80252581
Кабель для принтера STP-103 к весам AP, EP, RV, SP, NV, TA	80252580
Кабель (1,5 м) для принтера SF40A к весам DV, AV, PA, AR, SP, TA, NV, NVL, NVT, MB35/45, MB23/25, T71P, T32XW, T32WE, T51 XW, T71XW	12122603
Кабель (1,5 м) для принтера SF40A к весам Voyager Pro, Explorer Pro, Explorer	80500540
Кабель (1,5 м) для принтера SF40A к терминалам T31XW, CKW	80500552
Адаптер для подключения весов TA, SP к принтеру STP-103	80251930

**Принтеры**

Матричный принтер SF40A (GMP, GLP, ISO9001 на русском языке). Ширина ленты 57,5мм, габариты: 120x203x73	30045641
Термопринтер STP-103 (GMP, GLP). Ширина ленты 58 мм, габариты: 100x91x90	80251993

# Гири



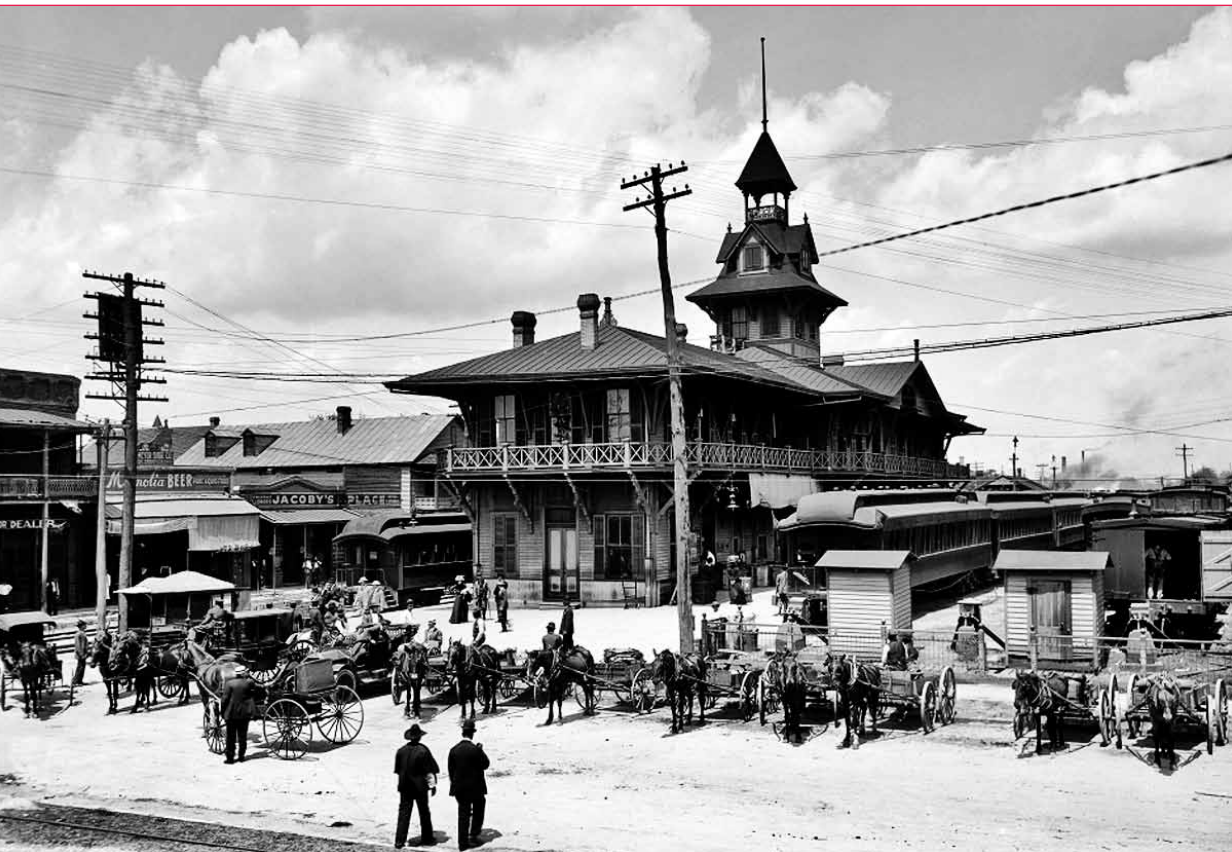
**ОХАУС производит широкую номенклатуру калибровочных гирь любого класса точности.**

Весь диапазон предлагаемых гирь охватывает НПВ от 1 г до 20 кг.

Класс точности	НПВ, г	Номер заказа	Особенности модели
<b>M3 OIML</b>	1	11117206	Тестовая гиря для внешней калибровки весов. В конструкции гири предусмотрена подгоночная полость. Поставляется в индивидуальном пластиковом контейнере для хранения. Материал исполнения – высококачественная нержавеющая сталь.
	2	11117207	
	5	11117208	
	10	11117209	
	20	11117210	
	50	11117211	
	100	11117212	
	200	11117213	
	500	11117214	
	1000	11117215	
	2000	11117216	
	5000	11117217	
10000	11117218		
<b>M1 OIML</b>	1	11117141	Тестовая гиря для внешней калибровки весов. В конструкции гири предусмотрена подгоночная полость. Поставляется в индивидуальном пластиковом контейнере для хранения. Материал исполнения – высококачественная нержавеющая сталь.
	2	11117142	
	5	11117143	
	10	11117144	
	20	11117145	
	50	11117146	
	100	11117147	
	200	11117148	
	500	11117149	
	1000	11117150	
	2000	11117151	
	5000	11117152	
	10000	11117153	
	5000*	87000009	
10000*	87000008		
20000*	87000007		

\* Гири прямоугольной формы





Класс точности	НПВ, г	Номер заказа	Особенности модели
<b>F1 OIML</b>	1	11117035	Тестовая гири для внешней калибровки весов. В конструкции гири предусмотрена подгоночная полость. Поставляется в индивидуальном пластиковом контейнере для хранения. Материал исполнения – высококачественная нержавеющая сталь.
	2	11117036	
	5	11117037	
	10	11117038	
	20	11117039	
	50	11117040	
	100	11117041	
	200	11117042	
	500	11117043	
	1000	11117044	
	2000	11117045	
5000	11117046		
10000	11117047		
<b>E2 OIML</b>	5	11117000	Тестовая гири для внешней калибровки весов. Поставляется в индивидуальном пластиковом контейнере для хранения. Материал исполнения – высококачественная нержавеющая сталь.
	10	11117001	
	20	11117002	
	50	11117003	
	100	11117004	
	200	11117005	

Уважаемые Партнеры и Клиенты!

Компания Ohaus Corporation продолжает поддерживать своих партнеров и клиентов на рынке СНГ. Мы понимаем всю важность Вашей работы и необходимость обеспечения дополнительных связей, а также организации сервисной и информационной поддержки.

Мы разработали систему, которая обеспечит для Вас:

- Полную информацию и документацию об оборудовании компании
- Оповещение о всех специальных акциях и ценах на весы OHAUS
- Доступ к рекламным и маркетинговым материалам
- Обновление всех новостных сообщений компании
- Доступ к Базе данных по всему списку оборудования OHAUS
- Программы обучения для специалистов по продажам и сервисных инженеров
- Получение статуса «Авторизированный сервисный центр» обеспечит Вам дополнительные конкурентные преимущества

Более подробная информация по телефону (495) 621 48 97, на сайте [www.ohaus-cis.ru](http://www.ohaus-cis.ru) или по адресу [russiasales@ohaus.com](mailto:russiasales@ohaus.com) (коммерческие вопросы) и [ru.ohauservice@ohaus.com](mailto:ru.ohauservice@ohaus.com) (техническая поддержка и вопросы сертификации)